

imageRUNNER ADVANCE DX 6780i

ZVYŠTE VÝKONNOST FIRMY POMOCÍ ČERNOBÍLÝCH MULTIFUNKČNÍCH ZAŘÍZENÍ A3, KTERÁ ZEFEKTIVNÍ PRACOVNÍ POSTUPY POMOCÍ AUTOMATIZACE A PŘIPOJENÍ KE CLOUDU



Canon uniFLOW Online
Outstanding Cloud Output Management Solution

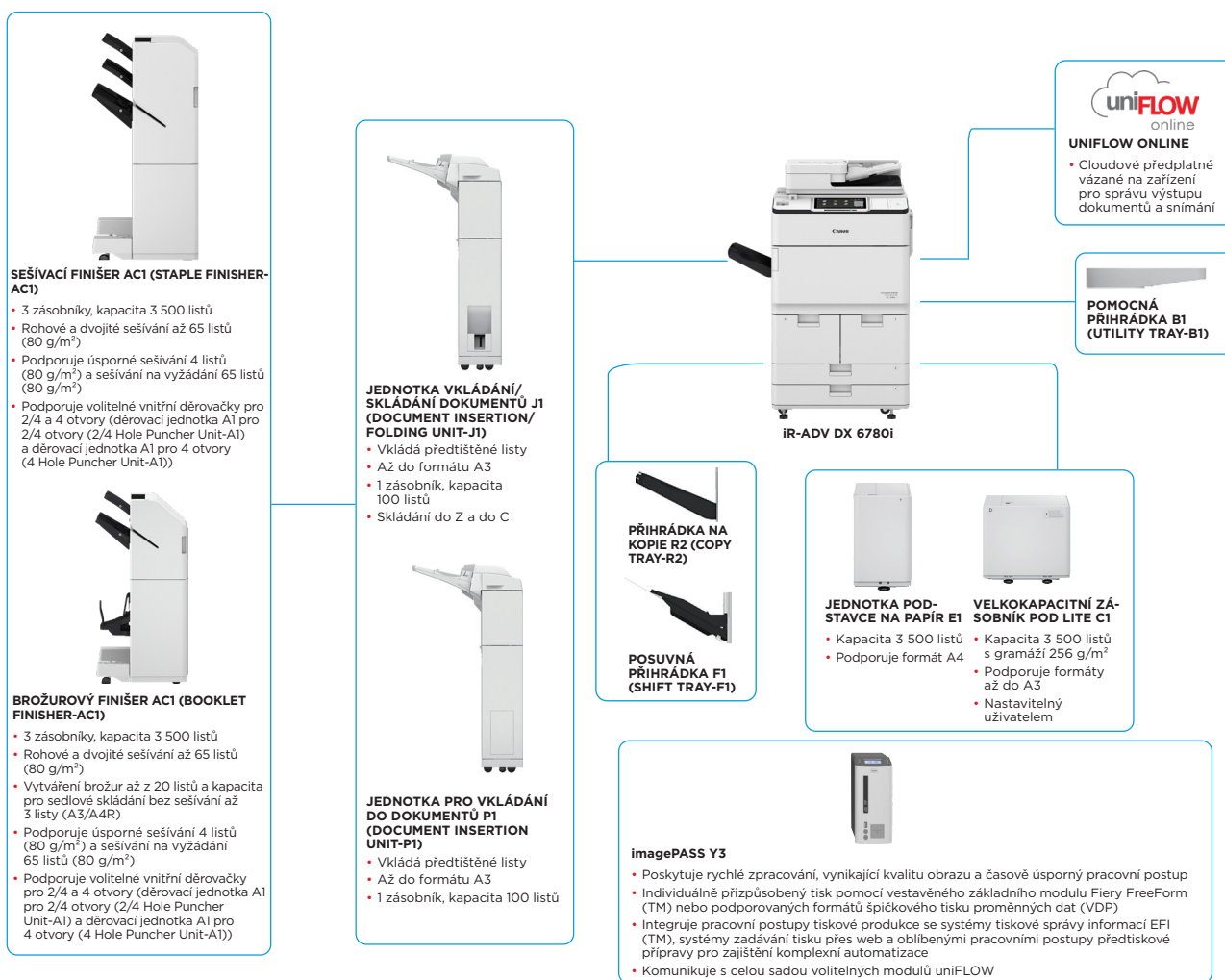


Canon uniFLOW Online
Outstanding Cloud Output Management Solution



New to the Line

HLAVNÍ MOŽNOSTI KONFIGURACE



Tato plochá konfigurace je uvedena pouze pro ilustrační účely. Úplný seznam možností a přesné vztahy týkající se kompatibility naleznete v online [konfiguratoru produktů](#).

Platforma s jednotným firmwarem (UFP) zajišťuje dostupnost nejnovějších upgradů a ochranu funkcí pro vylepšení uživatelského prostředí v rámci celého portfolia produktů IR ADVANCE DX.

Canon

TECHNICKÉ ÚDAJE

imageRUNNER ADVANCE DX 6780i

HLAVNÍ JEDNOTKA	Černobílá laserové multifunkční zařízení pro formát A3	Písma	Písma PS: 136 Roman Písma PCL: 93 Roman, 10 rastrových písem, 2 písma OCR, Andalé Mono WT J/K/S/T ¹⁾ (japonština, korejština, zjednodušená a tradiční čínština), písma čarových kódů ²⁾
Typ zařízení	Tisk, kopírování*, skenování*, odesílání*, ukládání a volitelné faxování*		¹⁾ Vyžaduje volitelnou sadu mezinárodních písem PCL A1 (PCL International Font Set-A1). ²⁾ Vyžaduje volitelnou sadu pro tisk čarových kódů D1 (Barcode Printing Kit-D1).
Základní funkce	Procesor Dual Core s frekvencí 1,75 GHz Standardně: barevný dotykový panel TFT LCD WSVGA s úhlopříčkou 10,1" Volitelně: barevný svíslý dotykový panel TFT LCD SVGA s úhlopříčkou 10,4" pro multifunkční model	Funkce tisku	Zabezpečený tisk, bezpečnostní vodoznak, záhlaví/zápětí, rozvržení stránky, oboustranný tisk, smíšené velikosti papíru / orientace, přední/zadní přebaly, snížená potřeba toneru, tiskění plakátů, vynucené pozdržení tisku, datum tisku, plánovaný tisk, tisk pomocí virtuální tiskárny
Procesor	Procesor Dual Core s frekvencí 1,75 GHz		UFRtII: Windows® 7 / 8.1 / 10 / Server 2008 / Server 2008 R2 / Server 2012 / Server 2012 R2 / Server 2016 / Server 2019, MAC OS X (10.10 nebo novější) PCL: Windows® 7 / 8.1 / 10 / Server 2008 / Server 2008 R2 / Server 2012 / Server 2012 R2 / Server 2016 / Server 2019 PS: Windows® 7 / 8.1 / 10 / Server 2008 / Server 2008 R2 / Server 2012 / Server 2012 R2 / Server 2016 / Server 2019, MAC OS X (10.10 nebo novější) PPD: Windows® 7 / 8.1 / 10, MAC OS X (10.9 nebo novější) McAfee Embedded Control K červenci 2019.
Ovládací panel	Standardně: barevný dotykový panel TFT LCD WSVGA s úhlopříčkou 10,1" Volitelně: barevný svíslý dotykový panel TFT LCD SVGA s úhlopříčkou 10,4" pro multifunkční model	Kompatibilní	
Paměť	Standardně: 3,0 GB paměti RAM		
Pevný disk	Standardně*: 320 GB (volně místo na disku: 250 GB), volitelně: 250 GB, 1 TB ^{*) Ze použitý jiný výchozí pevný disk.}	Specifikace kopírování	Rychlost kopírování
Zrcadlení pevného disku	Volitelné		iR-ADV DX 6780i: až 80 str./min (A4), až 40 str./min (A3), až 58 str./min (A4R), až 35 str./min (A5R)
Rozhraní pro připojení	Sítové standardně: 1000Base-T/100Base-TX/10Base-T, bezdrátová síť LAN (IEEE 802.11 b/g/n) volitelně: NFC, Bluetooth Low Energy (BLE) Další Standardně: 1x USB 2.0 (hostitelské), 1x USB 3.0 (hostitelské), 1x USB 2.0 (zařízení) volitelně: sériové rozhraní, rozhraní pro řízení kopírování	Doba vytištění první kopie (A4)	iR-ADV DX 6780i: přibližně 3,1 sekundy nebo méně
Kapacita zásoby papíru (A4, 80 g/m²)	Standardně: 4 200 listů 1x víceúčelový zásobník s kapacitou 100 listů 2x zásobník na 550 listů 2x velkokapacitní zásobník papíru na 1 500 listů Maximálně: 7 700 listů (s jednotkou velkokapacitního zásobníku papíru E1 (Paper Deck Unit-E1) nebo velkokapacitním zásobníkem POD Lite C1 (POD Deck Lite-C1))	Rozlišení kopírování (dpi)	600 × 600
Výstupní kapacita papíru (A4, 80 g/m²)	250 listů (s příhrádkou na kopie R2) Maximálně: 3 500 listů (se sešivacím finišerem AC1 (Staple Finisher-AC1) nebo brožurovým finišerem AC1 (Booklet Finisher-AC1).)	Vícenásobné kopie	Až 9 999 kopií
Možnosti konečných úprav	S volitelnou výbavou: kompleťování, seskupování, ofset, sešívání, sešívání, děrování, sešívání Eco, sešívání na vyžádání, ukládání do dokumentů, skládání do Z, skládání do C	Hustota kopírování	Automaticky nebo ručně (9 úrovní)
Podporované typy médií	Víceúčelový zásobník: Tenký papír, běžný papír, recyklovaný papír, barevný papír, silný papír, klížený papír, průhledné fólie, štítky, děrovaný papír, papír se záložkami, pauzovací papír Velkokapacitní zásobník papíru (pravý/levý): Tenký papír, běžný papír, recyklovaný papír, barevný papír, silný papír, klížený papír, děrovaný papír, hlavičkový papír Zásobník papíru (horní/dolní): Tenký papír, běžný papír, recyklovaný papír, barevný papír, silný papír, klížený papír, děrovaný papír, hlavičkový papír, papír se záložkami* ^{*) Vyžaduje doplněk pro podávání papíru se záložkami B1 (Tab Feeding Attachment-B1).}	Zvětšení	Proměnlivé zvětšení: 25 až 400 % (kroky po 1 %) Přednastavené zmenšení/zvětšení: 25 %, 50 %, 70 %, 100 % (1), 141 %, 200 %, 400 % Přednastavené poměry zmenšení/zvětšení podle plochy, oboustranné kopírování, nastavení sytosti, výběr typu originálu, režim přerušení, kniha na dvě strany, oboustranný originál, sestavení úlohy, N na 1, přidání přebalu, vkládání listů, různé velké originály, číslování stránek, číslování sad kopií, ostrost, vymazání rámečku, bezpečnostní vodoznak, datum tisku, říbit, tisk a kontrola, negativní/pozitivní, opakování obrazů, sloučení bloků úloh, zrcadlové převrácení obrazu, uložení do schránky, překryvání obrazů, kopírování průkazů totožnosti, vynechání prázdných stránek, originál volně velikosti, rezervní kopie, vzorek kopie
Podporované velikosti médií	Víceúčelový zásobník: Standardní velikost: A3, A4, A4R, A5 ¹⁾ , A5R, A6R ²⁾ , B4, B5, B5R Uživatelská velikost: 100,0 × 148,0 mm až 297,0 × 487,7 mm Volná velikost: 100,0 × 148,0 mm až 297,0 × 487,7 mm ¹⁾ Podporované gramáže médií: více než 64 g/m ² ²⁾ Podporované gramáže médií: více než 91 g/m ²	Specifikace pro skenování	Typ
	Velkokapacitní zásobník papíru (pravý/levý): Standardní velikost: A4, B5	Kapacita papíru podavače dokumentů (80 g/m²)	Jednoprůchodový duplexní automatický podavač dokumentů [oboustranně na oboustranné (automatické)] ^{*) Je podporována detekce podání více listů podavačem.}
	Zásobník papíru (horní/dolní): Standardní velikost: A3, A4, A4R, A5R, B4, B5, B5R Uživatelská velikost: 139,7 × 182,0 mm až 297,0 × 487,7 mm	Přípustné originály a gramáže	až 200 listů
	Víceúčelový zásobník: 52 až 256 g/m ² Velkokapacitní zásobník papíru (pravý/levý): 52 až 220 g/m ² Zásobník papíru (horní/dolní): 52 až 220 g/m ² Oboustranně: 52 až 220 g/m ²	Podporované velikosti médií	Plochy skener: list, kniha a třírozměrné objekty Gramáž médií pro podavač dokumentů: Jednostranné skenování: 38 až 220 g/m ² Oboustranné skenování: 38 až 220 g/m ² ^{*) Přípustná gramáž pro formát A6R a menší je 50 až 220 g/m².}
Doba zahřívání	Režim rychlého spuštění: 4 sekundy nebo méně* ^{*) Doba od zapnutí napájení zařízení do zobrazení ikony kopírování a okamžiku, kdy lze provést operaci na displeji dotykového panelu} Z režimu spánku: 30 sekund nebo méně Po zapnutí napájení: 30 sekund nebo méně* ^{*) Doba od zapnutí napájení zařízení do stavu připravenosti pro kopírování (bez rezervace tisku).}	Rychlost skenování (obr./min, černobíle/barevně, A4)	Plochy skener: maximální velikost pro skenování: až 297,0 × 431,8 mm Velikost médií pro podavač dokumentů: A3, A4, A4R, A5, A5R, AR6, B4, B5, B5R, B6R Uživatelská velikost: 70,0 × 139,7 mm až 304,8 × 431,8 mm
Rozměry (Š × H × V)	iR-ADV DX 6780i: 670 × 770 × 1 185 mm ^{*) Volitelným svíslým ovládacím panelem: 1 170 × 770 × 1 252 mm}	Rozlišení skenování (dpi)	Jednostranné skenování: 135/135 (300 × 300 dpi, odesílání), 80/80 (600 × 600 dpi, kopírování) Oboustranné skenování: 270/270 (300 × 300 dpi, odesílání), 160/90 (600 × 600 dpi, kopírování) Skenování pro kopírování: 600 × 600 Skenování pro odesílání: (Push) 600 × 600 (SMB/FTP/WebDAV/IFAX), (Pull) 600 × 600 Skenování pro faxování: 600 × 600
Prostor pro instalaci (Š × H)	Základní: 1 533 × 1 353 mm (s víceúčelovým zásobníkem / otevřeným pravým horním krytem + otevřeným předním krytem + příhrádkou na kopie) Plná konfigurace: 2 436 × 1 353 mm (s velkokapacitním zásobníkem POD Lite C1 (POD Deck Lite-C1) + jednotkou ukládání/ skládání dokumentů J1 (Document Insertion/Folding Unit-J1) + brožurovým finišerem AC1 nebo sešivacím finišerem AC1 (Booklet Finisher-AC1/Staple Finisher-AC1) + otevřeným předním krytem hlavní jednotky)	Specifikace skenování řízeného z počítače	Colour Network ScanGear2 Pro rozhraní TWAIN i WIA Podporované operační systémy: Windows® 7 / 8.1 / 10 / Server 2008 / Server 2008 R2 / Server 2012 / Server 2012 R2 / Server 2016
Hmotnost	iR-ADV DX 6780i: přibližně 219 kg ¹⁾ , Příbli. 223 kg ²⁾ ¹⁾ Včetně podavače ADF, plochého dotykového panelu a tonerové lahve. ²⁾ Včetně podavače ADF, volitelného svíslého dotykového panelu a tonerové lahve.	Metoda skenování	Skenování typu Push, skenování typu Pull, skenování do schránky, skenování do úložiště Advanced Space, skenování do sítě, skenování na paměťové zařízení USB, skenování do mobilního zařízení, skenování do cloudu (uniFLOW Online)
SPECIFIKACE TISKU		SPECIFIKACE FUNKCE SEND	Cílové umístění
Rychlost tisku	Včetně tonerové lahve. iR-ADV DX 6780i: Až 80 str./min (A4), až 40 str./min (A3), až 58 str./min (A4R), až 35 str./min (A5R)	Adresář	Standardně: E-mail / internetový FAX (SMTP), SMB3.0, FTP, WebDAV, poštovní schránka Volitelně: Super G3 FAX, IP Fax
Rozlišení tisku (dpi)	1 200 × 1 200	Rozlišení pro odesílání (dpi)	LDAP (2 000) / místní (1 600) / rychlá volba (200)
Jazyk PDL (Page-Description Language)	Standardně: UFR II, PCL 6, Volitelně: Adobe®PostScript®3™	Komunikační protokol	Push: až 600 × 600 Pull: až 600 × 600
Přímý tisk	Podporované typy souborů: PDF, EPS, TIFF, JPEG a XPS	Formát souborů	Soubor: FTP (TCP/IP), SMB3.0 (TCP/IP), WebDAV E-mail / I-fax: SMTP, POP3
Tisk z mobilních zařízení a cloudu	AirPrint, Mopria, Universal Print by Microsoft, Canon PRINT Business a uniFLOW Online (volitelně) K dispozici je řada různých aplikací a řešení na platformě MEAP, které zajišťují tisk z mobilních zařízení nebo ze zařízení připojených k internetu a z cloudových služeb podle vašich požadavků. Další informace vám poskytne váš obchodní zástupce.		Standardně: TIFF, JPEG, PDF (kompaktní, prohlédavatelny, aplikace zásad, optimalizovaný pro web, PDF A/1-b, funkce Trace & Smooth, šifrování, podpis zařízení, podpis uživatele), XPS (kompaktní, prohlédavatelny, podpis zařízení, podpis uživatele), Office Open XML (PowerPoint, Word)

TECHNICKÉ ÚDAJE

imageRUNNER ADVANCE DX 6780i

Univerzální funkce pro odesílání	Výběr typu originálu, oboustranný originál, kniha na dvě strany, různé velké originály, nastavení sytosti, ostrost, poměr stran kopie, vymazání rámečku, sestavení úlohy, odložené odeslání, náhled, oznámení o provedení úlohy, název souboru, předmět/zpráva, odpověď, prioritá e-mailu, hlášení o vysílání, orientace obsahu originálu, vynechání prázdných stránek	Příkon	Maximum: přibližně 2 400 W Kopírování (průběžné skenování s podavačem DADF): Přibl. 1 290 W ¹ Pohotovostní režim: přibližně 256 W ¹ Režim spánku: přibližně 0,9 W ²
SPECIFIKACE FAXU			¹ Referenční hodnota naměřená při použití jedné jednotky ² Spotřeba 0,9 W v režimu spánku nemusí být dosažitelná za všech okolností s ohledem na určitá nastavení.
Maximální počet připojených linek	2	Typická spotřeba elektrické energie (TEC)*	iR-ADV DX 6780i: 1,61 kWh *V souladu se specifikacemi USA Energy Star verze 3.0
Rychlost modemu	Super G3: 33,6 kb/s G3: 14,4 kb/s	Hladiny hluku	Hladina akustického výkonu (LWA,m) Při provozu (jednostranné) iR-ADV DX 6780i: 7,3 B, kv 0,3 B *Jedná se o referenční hodnotu, která byla naměřena při použití pouze jedné jednotky podle normy ISO 7779 a deklarována podle normy ISO 9296 (2017).
Metoda komprese	MH, MR, MMR, JBIG		Akustický tlak (LpAm) Polozice okolostojící osoby: Při provozu (jednostranné): iR-ADV DX 6780i: 59 dB* Pohotovostní režim: 37 dB* *Jedná se o referenční hodnotu, která byla naměřena při použití pouze jedné jednotky podle normy ISO 7779 a deklarována podle normy ISO 9296 (2017).
Rozlišení (dpi)	400 × 400 (ultrajemné), 200 × 400 (velmi jemné), 200 × 200 (jemné), 200 × 100 (normální)	SPOTŘEBNÍ MATERIÁL	Černý toner C-EXV 36 56 000 stran
Velikost pro odesílání/přijem	Odesílání: A3, A4, A4R, A5 ¹ , A5R ¹ , B4, B5 ² , B5R ¹ Přijem: A3, A4, A4R, A5R, B4, B5, B5R ¹ Odesílá se jako A4. ² Odesílá se jako krátký formát B4.	Tonerová kazeta	
Paměť faxu	Až 30 000 stran (2 000 úloh)	Toner (odhadovaná výtežnost při 6% pokrytí)	
Rychlé volby	Max. 200	SOFTWARE A SPRÁVA TISKÁRNÝ	
Skupinové volby/přijemci	Max. 199 předvoleb	Sledování a vytváření zpráv	
Sekvencní vysílání	Max. 256 adres		
Zálohování paměti	Ano		
Faxové funkce	Jméno odesílatele (TTI), výběr telefonní linky (při odesílání faxu), přímé odesílání, odložené odesílání, náhled, oznámení o provedení úlohy, hlášení o vysílání, přerušení přenosu, sekvencní vysílání, odesílání na heslo/podadresu, do důvěrné schránky, protokol 2 na 1		
SPECIFIKACE UKLÁDÁNÍ		Nástroje dálkové správy	
Poštovní schránka (jsou podporována čísla)	100 uživatelských schránek, 1 schránka paměti příjmu, 50 schránek pro důvěrné faxy, Maximálně 30 000 uložených stránek (2 000 úloh)	Skenovací software	
Úložisté Advanced Space	Komunikační protokol: SMB nebo WebDAV PODPOROVANÝ KLIENTSKÝ POČÍTAČ: WINDOWS® 8.1 / 10 SOUBĚŽNÁ PŘIPOJENÍ (MAXIMÁLNĚ): SMB: 64, WEBDAV: 3 Standardně: 16 GB (s volitelnou výbavou: max. 480 GB.)	Nástroje pro optimalizaci	
Dostupné místo na disku pro úložisté Advanced Space		Skenovací software	
Funkce úložisté Advanced Space	Ověřování při přihlášení k úložisté Advanced Space, funkce řízení, tisk souboru PDF s heslem, podpora nástroje imageWARE Secure Audit Manager, vyhledávání, náhled souboru, správa ověřování, přístupnost veřejnosti, URI TX, zálohování / obnoveni	Nástroje pro optimalizaci	
SPECIFIKACE ZABEZPEČENÍ		Platforma	
Ověření a řízení přístupu (vyžaduje aktivaci)	Ověřování uživatelů (přihlášení pomocí obrázků, přihlášení pomocí obrázků a kódu PIN, přihlášení pomocí karty, přihlášení pomocí uživatelského jména a hesla, přihlášení na úrovni funkce, mobilní přihlášení), ověřování ID oddělení (přihlášení ID oddělení a kódem PIN, přihlášení na úrovni funkce), uniFLOW Online Express (přihlášení kódem PIN, přihlášení pomocí obrázků, přihlášení pomocí obrázků a kódem PIN, přihlášení pomocí karty, přihlášení pomocí karty a kódu PIN, přihlášení pomocí uživatelského jména a hesla, přihlášení ID oddělení a kódem PIN, přihlášení na úrovni funkce), systém správy přístupu (řízení přístupu)	Správa dokumentů	
Zabezpečení dokumentů	Zabezpečení tisku (zabezpečený tisk, šifrovaný zabezpečený tisk, vynucené pozdržení tisku, zabezpečený tisk pomocí softwaru uniFLOW [®]), Zabezpečení přijatých dat (automatické přeposílání přijatých dokumentů ze schránek pro důvěrné faxy), Zabezpečení skenování (šifrované soubory PDF, soubory PDF/XPS s podpisem uživatele, integrace softwaru Adobe LiveCycle [®] Rights Management ES2.5), Zabezpečení schránek (poštovní schránka chráněná heslem, řízení přístupu do úložisté Advanced Space), Zabezpečení odesílání dat (nastavení pro požadování zadání hesla u jednotlivých přenosů, omezené funkce pro odesílání e-mailů / souborů, ověření faxového čísla, povolení / omezení přenosů pomocí faxového ovladače, povolení / omezení odesílání z historie, podpora protokolu S/MIME), Sledování dokumentů (bezpečnostní vodoznak) ¹ Vyžaduje software uniFLOW Online / uniFLOW	SPECIFIKACE OVLADAČE TISKU FIERY	
Zabezpečení sítě	TLS 1.3, IPsec, ověřování IEEE802.1X, SNMP V3.0, funkce brány firewall (filtrování adres IP/MAC), podpora dvou typů sítí (kabelová síť LAN / bezdrátová síť LAN, kabelová síť LAN / kabelová síť LAN), deaktivace nepoužívaných funkcí (aktivace / deaktivace protokolů / aplikací, aktivace / deaktivace vzdáleného uživatelského rozhraní, aktivace / deaktivace rozhraní USB), oddělení komunikačních linek (G3 FAX, port USB, úložisté Advanced Space, skenování a odesílání – zohlednění možnosti zavírání přijatých e-mailových zpráv)	Volitelné/standardní	
Zabezpečení zařízení	Ochrana dat na pevném disku (šifrování dat na pevném disku (uznáno podle FIPS140-2), vymazání dat na pevném disku přepsáním, zámeč pevného disku), standardní inicializace pevného disku, modul důvěryhodné platformy (TPM), funkce evidence protokolů úloh, ochrana integrity softwaru multifunkčního zařízení, kontrola integrity softwaru multifunkčního zařízení (ověřovací systém při spuštění, detekce narušení při provozu), vyhovuje IEEE2600.2 (certifikace Common Criteria) (bude upřesněno)	Název	
Správa zařízení a auditu	Heslo pro správu, digitální správa certifikátů a klíčů, protokol auditu, spolupráce s externím systémem auditu zabezpečení (Security Information and Event Management), protokolování obrazových dat, nastavení zásad zabezpečení	Rozlišení tisku (dpi)	
SPECIFIKACE PROSTŘEDÍ		Tiskové jazyky	
Provozní prostředí	Teplota: 10 až 30 °C Vlhkost: 20 až 80 % RV (relativní vlhkost)	Paměť	
Napájení	220 až 240 V, 50/60 Hz, 10 A	Pevný disk	
		Rychlost procesoru	
		Systém	
		Písmo	
		Podporované operační systémy	
		Rozhraní	
		Síťové protokoly	
		Přímý tisk	
		Tisk proměnných dat (VDP)	
		Standardní funkce ovladače tisku Fiery	
		Volitelné funkce ovladače tisku Fiery	
		Hardwarevá platforma	
		ZÁKLADNÍ OPERAČNÍ SYSTÉM	
		Zdroj napájení	
		Maximální spotřeba energie	
		ROZMĚRY (Š × H × V)	
		Hmotnost	
		VOLITELNÉ ZDROJE PAPIRŮ	
		Jednotka velkokapacitního zásobníku papíru E1 (Paper Deck Unit-E1)	
			Kapacita papíru: 3 500 listů (80 g/m ²) Typ papíru: Tenký papír, běžný papír, recyklovaný papír, barevný papír, silný papír, klížený papír, děrovaný papír a hlavíkový papír Velikost papíru: A4, B5 Gramáž papíru: 52 až 256 g/m ² Zdroj napájení: z hlavní jednotky Rozměry (Š × H × V): 340 × 630 × 572 mm (v případě připevnění k hlavní jednotce) Hmotnost: přibližně 34 kg

TECHNICKÉ ÚDAJE

imageRUNNER ADVANCE DX 6780i

Velkokapacitní zásobník POD Deck Lite C1

Kapacita papíru: 3 500 listů (80 g/m²)
Typ papíru: Tenký papír, běžný papír, recyklovaný papír, barevný papír, silný papír, pauzovací papír, klížený papír, průhledné fólie, štky, děrovaný papír, hlavičkový papír, papír se záložkami
Velikost papíru: A3, A4, A4R, B4, A5R, B5, B5R
Uživatelská velikost: 139,7 × 182,0 mm až 297,0 × 487,7 mm
Gramáž papíru: 52 až 256 g/m²
Napájení: 100 až 240 V, 50/60 Hz, 1,2 A
Rozměry (Š × H × V): 633 × 686 × 574 mm (v případě připevnění k hlavní jednotce)
Hmotnost: přibližně 68 kg

MOŽNOSTI VÝSTUPU*

Výstupní přihrádka Copy Tray-R2

*Kapacita papíru se může lišit v závislosti na typu a velikosti papíru.
Poskytuje jednoduchou přihrádku pro základní potřeby výstupu.
Kapacita: 250/100 listů (jednostranné/oboustranné, 80 g/m²)
Rozměry (Š × H × V): 420 × 382 × 175 mm

Sešivací finišer AC1 (Staple Finisher-AC1)

Kapacita přihrádky (při použití papíru s gramáží 80 g/m²):
Horní přihrádka: A4, A5, A5R, A6R, B5: 250 listů
A3, A4R, B4, B5R: 125 listů;
Střední přihrádka: Stejně jako horní přihrádka
Spodní přihrádka: A4, A5, A5R, A6R, B5: 3 000 listů;
A3, A4R, B4, B5R: 1 500 listů;
A6R: 250 listů
Gramáž papíru: 52 až 256 g/m²
Umístění svorek: rohové, dvojité
Kapacita sešití:
A4, B5: 65 listů (52 až 90 g/m²)
A3, A4R, B4: 40 listů (52 až 90 g/m²)
Svorky Eco: A3, A4
5 listů (52 až 64 g/m²)
4 listy (65 až 81,4 g/m²)
3 listy (82 až 105 g/m²)
Sešívání na vyžádání: 65 listů
Zdroj napájení: z hlavní jednotky
Rozměry (Š × H × V): 656 × 623 × 1 195 mm (po vysunutí nástavce a rotační přihrádky)
Hmotnost: přibližně 36 kg

Brožurový finišer AC1 (Booklet Finisher-AC1)

(Zahrnuje výše uvedené základní specifikace sešívání pro sešivací finišer AC1)
Velikost papíru pro sedlové sešívání: A3, A4R, B4, uživatelská velikost (195,0 × 270,0 mm až 297,0 × 431,8 mm)
Kapacita pro sedlové sešívání: 20 listů × 10 sad (52 až 81,4 g/m²) (včetně 1 přebalového listu až 256 g/m²)
Kapacita pro složené nesešité svazky: 3 listy (52 až 105 g/m²)
Zdroj napájení: z hlavní jednotky
Rozměry (Š × H × V): 656 × 623 × 1 195 mm (po vysunutí nástavce a rotační přihrádky)
Hmotnost: přibližně 60 kg

DĚROVACÍ JEDNOTKA A1 PRO 2/4 OTVORY

Vyžaduje sešivací finišer AC1 nebo brožurový finišer AC1)
Dva nebo čtyři otvory
Přípustná gramáž papíru pro děrování: 52 až 256 g/m²
Podporovaná velikost papíru pro děrování:
Dva otvory: A3, A4, A4R, A5, B4, B5, B5R
Čtyři otvory: A3, A4
Napájení: z finišeru
Vyžaduje sešivací finišer AC1 nebo brožurový finišer AC1)
Čtyři otvory
Přípustná gramáž papíru pro děrování: 52 až 256 g/m²
Podporovaná velikost papíru pro děrování:
Čtyři otvory: A3, A4, A4R, A5, B4, B5, B5R
Napájení: z finišeru

Děrovací jednotka A1 pro 4 otvory

Jednotka pro vkládání do dokumentů P1 (Document Insertion Unit-P1)

Vyžaduje sešivací finišer AC1 nebo brožurový finišer AC1)
Počet přihrádek: 1
Kapacita zásobníku: 100 listů (při použití papíru s gramáží 80 g/m²)
Povolený typ papíru: Tenký papír, běžný papír, recyklovaný papír, barevný papír, silný papír, papír s povrchovou úpravou, klížený papír, hlavičkový papír, papír se záložkami
Přípustné velikosti papíru: A3, A4, A4R, B4, B5, B5R
Gramáž vkládaného papíru: 60 až 256 g/m²
Napájení: 100 až 240 V, 50/60 Hz, 1,0 A
Rozměry (Š × H × V): 247 × 679 × 1 242 mm (nasazeno na zařízení: šířka bez přihrádky na dokumenty)
Hmotnost: přibližně 40 kg

Jednotka vkládání / Skládání dokumentů J1 (Folding Unit-J1)

Vyžaduje sešivací finišer AC1 nebo brožurový finišer AC1)
Počet přihrádek: 1
Podporované typy skládání: do Z, do C
Přípustný typ papíru: Jednotka pro vkládání: Tenký papír, běžný papír, recyklovaný papír, barevný papír, silný papír, papír s povrchovou úpravou, klížený papír, hlavičkový papír, papír se záložkami
Skládání do Z / do C: Tenký papír, běžný papír, recyklovaný papír, barevný papír
Přípustné velikosti papíru: Jednotka pro vkládání: A3, A4, A4R, B4, B5, B5R
Skládání do Z: A3, A4R, B4
Skládání typu C: A4R
Přípustná gramáž papíru: Jednotka pro vkládání: 60 až 256 g/m²
Skládání do Z / do C: 60 až 105 g/m²
Výstupní kapacita (s papírem o gramáží 80 g/m²): Vkládání: 100 listů
Skládání do Z*: A3, B4: 30 listů (80 g/m²)
A4R: 10 listů
Skládání do C: A4R: 40 listů (80 g/m²)
*Výstup skládání typu Z do sešivacího finišeru AC1 (Staple Finisher-AC1) nebo brožurového finišeru AC1 (Booklet Finisher-AC1)
Napájení: 100 až 240 V, 50/60 Hz, 1,0 A
Rozměry (Š × H × V): 247 × 679 × 1 242 mm (nasazeno na zařízení: šířka bez přihrádky na dokumenty)
Hmotnost: přibližně 76 kg

HARDWAROVÉ PŘÍSLUŠENSTVÍ Čtečky karet

Ostatní

K dispozici jsou různé čtečky karet, např. MiCard Plus. Další informace získáte v místní kanceláři společnosti Canon.
Čtečka karet F1 (Copy Card Reader-F1)
Sada pro připojení čtečky karet A4

Svislý ovládací panel J1
Pomocná přihrádka B1 (Utility Tray-B1)
Sada doplňku pro podávání papíru se záložkami B1
Posuvná přihrádka F1 (Shift Tray-F1)
Numerická klávesnice A1
Sada Finisher Jogger Kit-A1

MOŽNOSTI ZABEZPEČENÍ Zabezpečení dat

Pevný disk N1 2,5" / 250 GB
Pevný disk P1 2,5" / 1 TB
Sada pro zrcadlení pevného disku J1

SYSTÉMOVÉ DOPLŇKY A VOLITELNÉ OVLADAČE

Tiskové příslušenství

Sada mezinárodních písem PCL A1 (PCL International Font Set-A1)
Souprava tiskárny PS BC1 (PS Printer Kit-BC1)
Sada pro tisk čárových kódů D1 (Barcode Printing Kit-D1)
imagePASS-Y3 V1.1

Tisk čárových kódů

Možnosti řídicích Efi-Fiery

Volitelné příslušenství ovladače se systémem Efi-Fiery

Fiery Impose
Fiery Compose
Fiery Impose and Compose
Fiery imageViewer
Sada vyjimatelného pevného disku B6

Systémové příslušenství

Sada sériového rozhraní K3 (Serial Interface Kit-K3)
Sada NFC E1
Sada rozhraní pro řízení kopírování A1 (Copy Control Interface Kit-A1)
Sada pro připojení Bluetooth LE A2 (Connection Kit-A2 for Bluetooth LE)

Faxové příslušenství

Faxová karta Super G3 AS1
Faxová karta Super G3 pro 2. linku AS1
Kit vzdáleného faxu A1 (Remote Fax Kit-A1)
Sada rozšíření o IP fax B1 (IP FAX Expansion Kit-B1)

DALŠÍ MOŽNOSTI

Příslušenství pro usnadnění přístupu

Držadlo pro automaticky podavač dokumentů A1 (ADF Access Handle-A1)
Sada hlasového průvodce G1 (Voice Guidance Kit-G1)
Sada hlasového ovládání D1 (Voice Operation Kit-D1)

Zásobník svorek

Zásobník svorek X1
Zásobník svorek Y1

Software a řešení



Certifikace a kompatibilita



Canon Inc.
Canon.com

Canon Europe
canon-europe.com

Czech Edition

© Canon Europa N.V., 2020